



# Pulsatilla alpina

---



Foto Gert Hoek

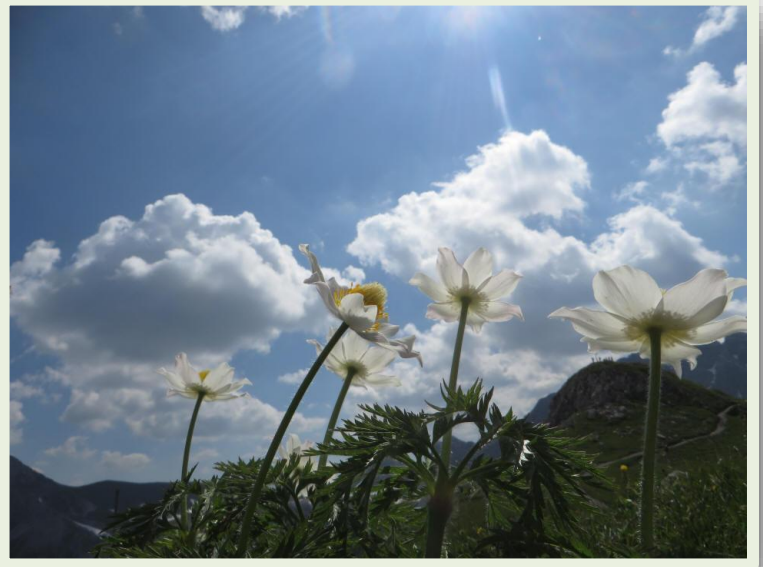


Foto: Bert Stegeman

## Nomenclatuur

*Pulsatilla alpina* is de wetenschappelijke naam voor deze plantensoort.

De geslachtsnaam 'Pulsatilla' is afgeleid van het Latijnse woord 'pulsare', wat 'slaan' betekent, vanwege de bewegende bloemen in de wind. De soortnaam 'alpina' verwijst naar de Alpen, waar de plant vaak voorkomt.

## Taxonomie

- Rijk: Plantae (Planten)
- Clade: Angiosperms (Bedektzadigen)
- Clade: Eudicots
- Orde: Ranunculales
- Familie: Ranunculaceae (Ranonkelfamilie)
- Geslacht: Pulsatilla
- Soort: *Pulsatilla alpina*

## Synoniemen

Er zijn geen bekende synoniemen voor *Pulsatilla alpina*. De naam wordt algemeen geaccepteerd in de botanische literatuur.

## Eventuele Variëteiten

Binnen *Pulsatilla alpina* zijn verschillende geaccepteerde variëteiten bekend, zoals *Pulsatilla alpina* var. *alpina* en *Pulsatilla alpina* var. *apiifolia*.

## Familie

*Pulsatilla alpina* behoort tot de familie Ranunculaceae, ook bekend als de ranonkelfamilie. Deze familie omvat onder andere boterbloemen, stinkende gouwe en akeleien.

## Hoogte

*Pulsatilla alpina* groeit doorgaans tot een hoogte van 10-30 cm. Het is een laagblijvende plant met een rozet van bladeren dicht bij de grond.

## Bloemkleur

De bloemen van *Pulsatilla alpina* variëren van wit tot lichtblauw of paars. Ze hebben prominente meeldraden en staan rechtop op lange, behaarde stelen.

## Bladkleur

De bladeren van *Pulsatilla alpina* zijn diep ingesneden en hebben een zilvergrijze tot groene kleur. Ze vormen een dichte rozet aan de basis van de plant.

## Bloeiperiode

*Pulsatilla alpina* bloeit in het voorjaar, meestal van april tot juni, afhankelijk van de locatie en de hoogte waarop de plant groeit.

## Standplaats

Deze plant gedijt het beste op zonnige tot licht beschaduwde plaatsen. Het groeit van nature op rotsachtige alpenweiden, kalkrijke gronden en op goed doorlatende bodems.

## Herkomst

*Pulsatilla alpina* is inheems in bergachtige gebieden van Centraal- en Zuid-Europa, met name in de Alpen, de Karpaten en de Pyreneeën.

## Soort Gewas

*Pulsatilla alpina* is een vaste plant met een kruidachtige groeiwijze. Het vormt dichte rozetten van bladeren en produceert bloemen op lange stelen.



## Vermeerderingswijze

De vermeerdering van *Pulsatilla alpina* gebeurt meestal door zaad. Zaai de zaden in het najaar direct in de tuin op een zonnige plaats. De plant kan zich ook vermeerderen door deling van de kluit, hoewel dit minder vaak wordt toegepast.

## Klimaatzone

*Pulsatilla alpina* gedijt goed in gematigde klimaatzones. Het is winterhard en kan lage temperaturen verdragen, waardoor het geschikt is voor tuinen in koude tot gematigde streken.

## Insecten

De bloemen van *Pulsatilla alpina* trekken diverse insecten aan, zoals bijen en vlinders, die zorgen voor de bestuiving van de plant.

---

## Bronvermelding

- *Pulsatilla alpina* (Plants of the World Online)
  - *Pulsatilla alpina* (RHS)
-

## Samenvatting

Onderwerp	Beschrijving
<b>Nomenclatuur</b>	Pulsatilla alpina
<b>Synoniemen</b>	Geen bekende synoniemen
<b>Variëteiten</b>	Var. alpina, var. apiifolia
<b>Familie</b>	Ranunculaceae
<b>Hoogte</b>	10-30 cm
<b>Bloemkleur</b>	Wit, lichtblauw, paars
<b>Bladkleur</b>	Zilvergrijs tot groen
<b>Bloeiperiode</b>	April-juni
<b>Standplaats</b>	Zonnig tot licht beschaduwde, goed doorlatende, kalkrijke grond
<b>Herkomst</b>	Bergachtige gebieden van Centraal- en Zuid-Europa, Alpen, Karpaten, Pyreneeën
<b>Soort gewas</b>	Vaste plant, kruidachtig
<b>Vermeerdering</b>	Zaad, deling van de kluit
<b>Klimaatzone</b>	Gematigde klimaatzones, winterhard
<b>Insecten</b>	Aantrekkelijk voor bijen en vlinders